

OS-P-x4 – orientační svítidlo v designu od ABB



Tyto svítidla lze dodat v designech od firmy ABB. Rozměry k ostatním typům naleznete zde:

<http://www117.abb.com>

Například:

- TO (Tango)
- ET (Element)
- TE (Time)

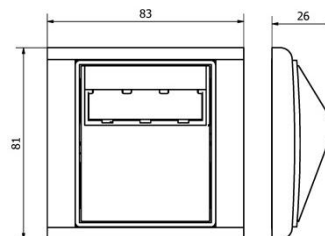
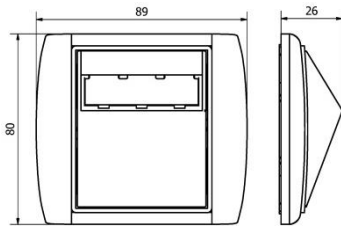
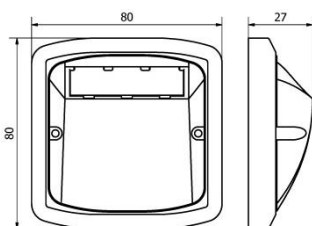


Identifikační číslo:	Dle designu krytů a rámečků firmy ABB	
Označení výrobku:	OS-P-x4xx	
Počet LED	[ks]	4
Příkon	[W]	0.8
Jmenovité napětí ~	[VAC]	230
Jmenovitý proud	[A]	0,02
PF účinek	[-]	-
Provozní frekvence	[Hz]	50-60
Náhrad. teplota chromatičnosti	[K]	pro W : 5500-5800 pro WW: 3000-3300
Předpokládaná životnost	[hod.]	40 000/L70
Provedení	Plast, design ABB	
Hmotnost	[g]	59

Seznam již vytvořených identifikačních čísel:

8595228306659	OS-P-W4ET bílá/led.bílá
8595228307151	OS-P-W4TO bílá
8595228307168	OS-P-WW4TO bílá
8595228307175	OS-P-W4ET bílá/bílá
8595228307182	OS-P-W4ET bílá/led.šedá
8595228307199	OS-P-W4ET sl.kost/led.bílá
8595228307205	OS-P-W4TE bílá/bílá
8595228307212	OS-P-W4TE antracit
8595228307229	OS-P-W4TE bílá/led.bílá
8595228307236	OS-P-W4TE starostříbrná
8595228307243	OS-P-W4TE šampaňská
8595228307250	OS-P-W4TE titan
8595228310021	OS-P-W4TE ocelová
8595228307267	OS-P-WW4ET bílá/bílá
8595228307274	OS-P-WW4ET bílá/led.bílá
8595228307281	OS-P-WW4TE antracit
8595228307298	OS-P-WW4TE bílá/bílá
8595228307304	OS-P-WW4TE starostříbrná
8595228307311	OS-P-WW4TE titan
8595228307328	OS-P-WW4ET sl.kost/led.bílá

**3 roky
záruka**



Svítidlo OS-P-x4 v rámečku Tango (TO) je možné osadit pouze do elektroinstalčních krabic s otvory pro montážní šrouby horizontálně. Designy Time (TE) a Element (ET) je možné montovat do krabic s horizontálním i vertikálním provedením.



Návod k použití a instalaci svítidla

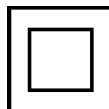
OS-P- $x4_{xx}$

Svítidla OS-P- $x4_{xx}$ jsou určena k orientačnímu osvětlení interiérů (například schodišť, chodeb, apod.) a je určeno k montáži do elektroinstalační krabice (KU68).

Připojení může vykonat pouze osoba s odbornou kvalifikací nebo osoba pod dohledem osoby s požadovanou odbornou kvalifikací.

1. Před instalací odpojte síťové napětí.
2. Připojte svítidlo pomocí dodané svorkovnice.

Svítidlo patří do třídy ochrany II. Při zapojování je nutné dodržet barvy (značení vodičů), černý-fáze, modrý - nulový vodič.



Základní rámeček s LED diodami připevněte do elektroinstalační krabičky dvěma šrouby. Nacvaknutím do zámečků k němu připevněte vnější dvojdílný rámeček a do něho vložte průsvitný kryt.

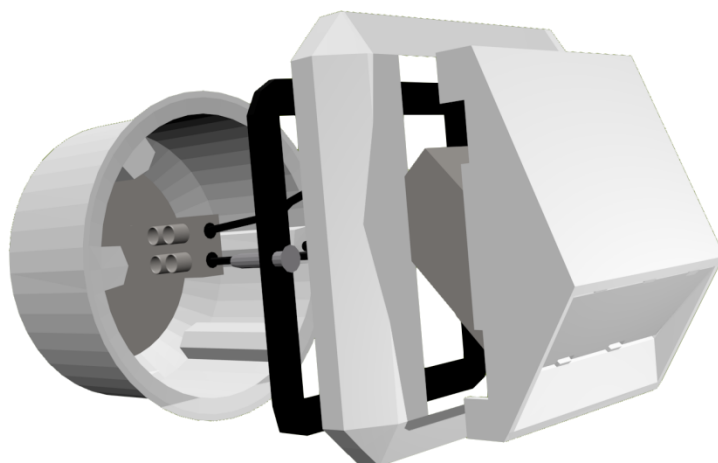
Svítidla v designech ABB je možné instalovat pouze do elektroinstalačních krabiček, které mají otvory pro upevňovací šrouby umístěny horizontálně.

Likvidace výrobku po ukončení životnosti:

Na výrobek se vztahuje směrnice EU 2002/96/ES. Nevhazujte výrobek do komunálního odpadu. Řiďte se místními předpisy o odděleném sběru elektrických a elektronických výrobků.

Parametry svítidla:

Název svítidla: OS-P- $x4_{xx}$
Jmenovité napětí: 230VAC
Kmitočet: 50-60 Hz
Příkon: 0.8 W
Jmen. proud: 0,02 A
Předpokládaná životnost: 40 000 hod.



Výrobce: ELIM spol. s r.o. Česká republika

