

RGB Mi-panel-T3-RGB/RGBW-230VAC-RF**EAN: 8595228317846****Technické parametry ovladače:**

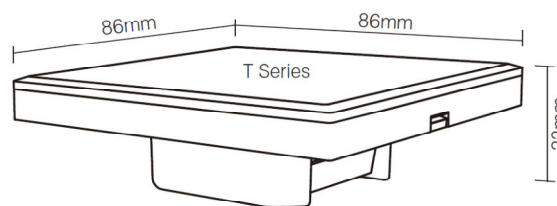
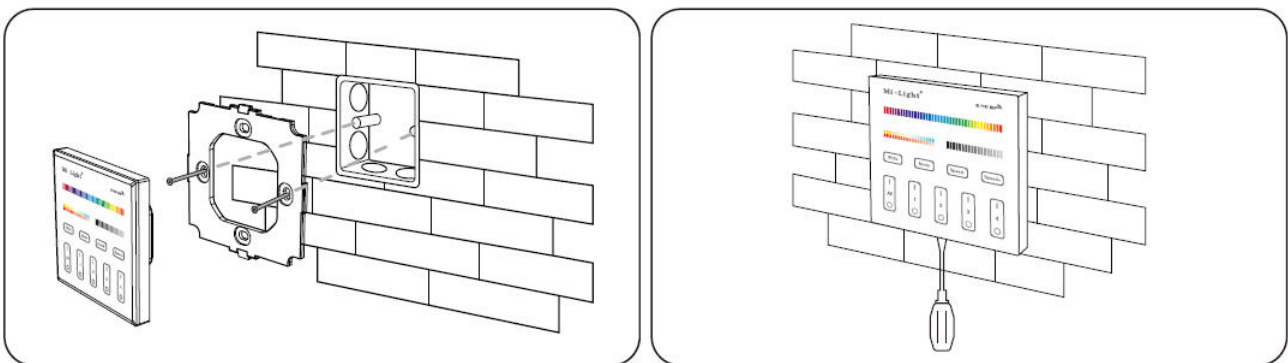
Napájení:	180-240VAC
Materiál:	plast / skleněný panel
Frekvence RF signálu:	2400 - 2483,5MHz
Metoda modulace:	GFSK
Dosah:	30m
Klidový proud:	20uA
Rozměry:	86x86mm



Tento ovladač umožňuje nastavit barvy různých odstínů smícháním barev RGB nebo řídit jas W nebo WW. Je ideální k řízení LED pásků RGB+W nebo RGB-WW. Jedním ovladačem je možné řídit více přijímačů a ty ještě rozdělit až na čtyři nezávisle ovládané skupiny.

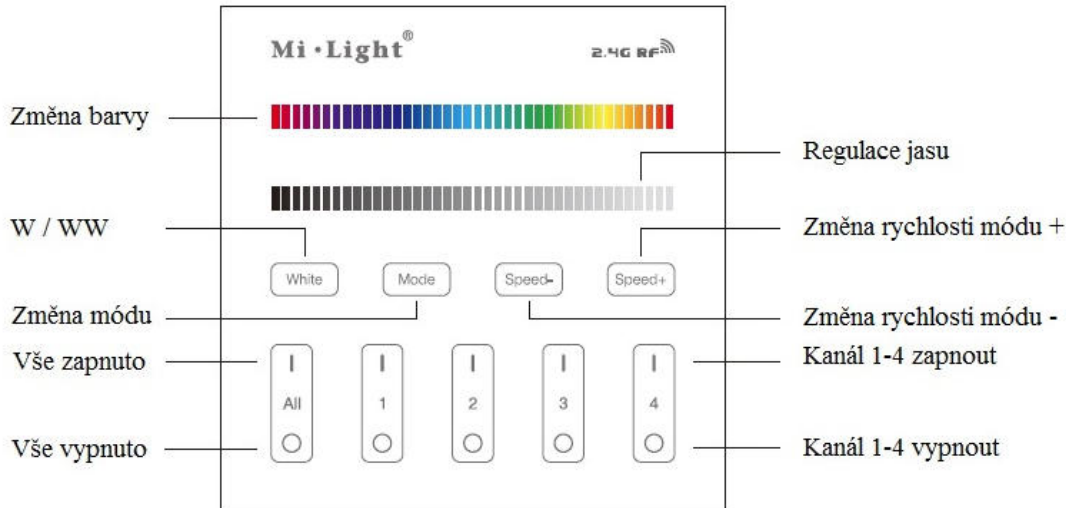
RGB Mi-panel-T3 je dálkový ovladač, který je napájen síťovým napětím a ke své funkci využívá kapacitní dotykový panel z tvrzeného skla. Je určen k osazení na stěnu pouze v interiéru. Ovladač vysílá radiofrekvenční signál, to znamená, že není nutná přímá viditelnost s přijímačem. Dosah ovladače je kolem 30m.

Ovladač je určen k ovládání přijímače RGB-přijímač-RGBW/WW-4x6A-RF-4 kanály, objednáací číslo 8595228308714. Ovladač nelze párovat s přijímači jiných výrobců.

Výkres:**Instalace:**

- Ovladač je určen pro instalaci do elektroinstalační krabice např. KU68
- Při instalaci musí být vodiče odpojeni od síťového napětí.
- K elektroinstalační krabici připevněte šrouby nosnou desku ovladače, do svorkovnice ovladače připojte vodiče napájecího napětí. Ovladač nacvaknutím upevněte k nosné desce. Pozor: Dotykový panel je z tvrzeného skla, při neopatrném zacházení může prasknout.
- Po nainstalování ovladače připojte síťové napájecí napětí v rozvaděči.
- Případnou demontáž proveďte opatrným vypáčením plochým šroubovákem (viz obrázek)
- Tento ovladač smí instalovat pouze osoba s požadovanou kvalifikací.



Funkce:


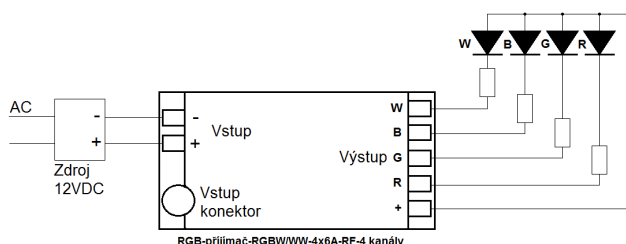
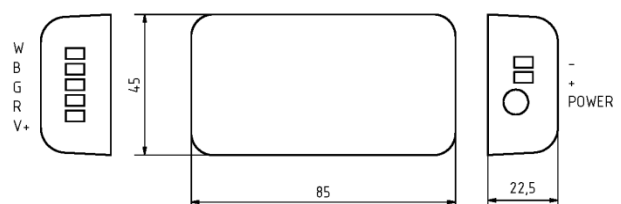
- Správnou funkci tlačítek signalizuje integrovaná LED umístěná uprostřed panelu. Po každém zmáčknutí tlačítka se ozve zvukový tón (každé tlačítko má jiný tón). Dotykový posuvník pro změnu barev a regulaci jasu nevydává žádný tón.
- Podržením tlačítka „Vše zapnuto“ déle jak pět vteřin se zapne indikace zvukem.
- Podržením tlačítka „Vše vypnuto“ déle jak pět vteřin se vypne indikace zvukem.

Technické parametry přijímače RGB-přijímač-RGBW/WW-4x6A-RF-4 kanály:

Vstup:	12/24VDC / svorkovnice + konektor
Výstup 2 kanály:	12/24VDC / max.6A na kanál
Metoda zapojení výstupu:	společná anoda
Ovládání:	radiofrekvenční (2400 - 2483,5MHz)
Dosah rádiového signálu:	30 metrů
IP:	20 (určené pro vnitřní prostředí)
Váha:	45g / bez dálkového ovládání
Rozměry:	85x45x22,5mm



Přijímač je určen k napájení LED pásků, které dokáží kombinovat RGB barvy + W nebo WW. Je určen pouze pro použití v interiéru. Jedná se o přijímač radiofrekvenčního signálu a není nutná přímá viditelnost s ovladačem. Zařízení slouží jako přijímač signálu RF (2,4GHz) z ovladačů přenosných i nástěnných. Též je možné zařízení synchronizovat s USB wifi ovladačem, objednáací číslo 8595228308738. Napájecí napětí a výstupní proud nesmí být překročen, jinak může dojít k poškození ovladače. Dodržte správné zapojení polarity.

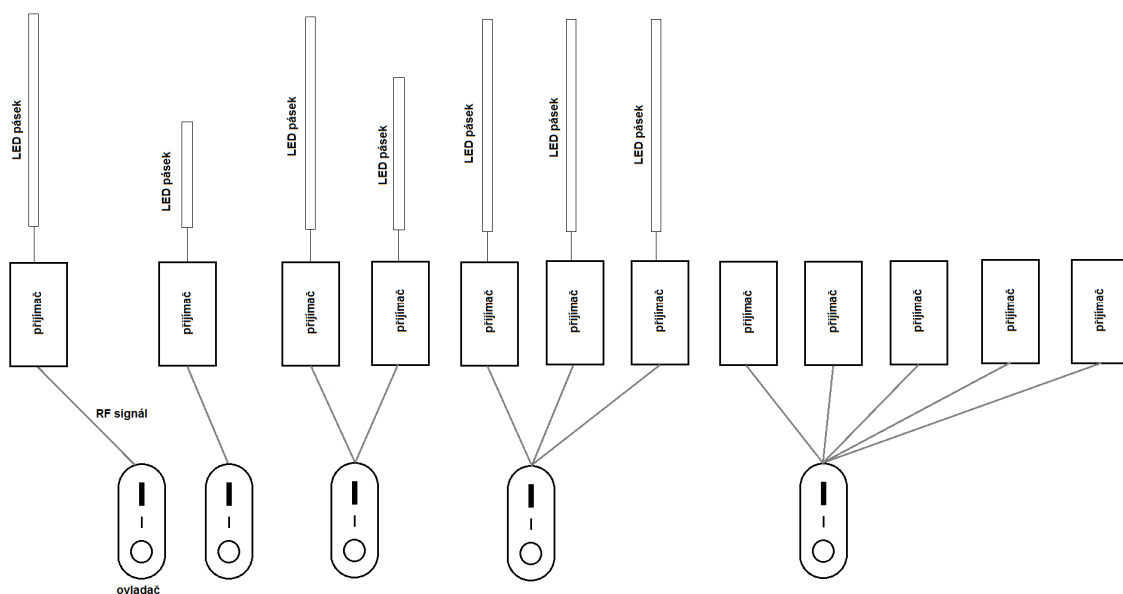
Schéma zapojení:

Výkres:


Popis instalace:

Přijímač zapojte dle schématu výše. Přívodní vodiče z napěťového zdroje přiveďte do svorek s označením „POWER“. Přívodní napětí je také možné k přijímači připojit pomocí konektoru. Ke svorkám s označením „V+, W(WW), R, G, B“ připojte vodiče LED pásku. Dodržte správnou polaritu.

Programování přijímače a dálkového ovladače, vytváření a řízení skupin světel:

Aby bylo možné ovládat přijímač dálkovým ovladačem je nutné je synchronizovat. Jedním ovladačem může být synchronizováno více přijímačů a ty mohou být rozděleny až na čtyři nezávisle ovládané skupiny. Jak je vidět na obrázku.



Synchronizace ovladače s přijímačem:

1. Odpojte přijímač od napětí a vyčkejte minimálně 10 vteřin.
2. Připojte přijímač a do 3 vteřin po zapnutí zmáčkněte krátce 1x tlačítko „Kanál zapnout“ vybraného kanálu (1-4).
3. LED pásy 3x zablikají, což signalizuje úspěšné dokončení nastavení. Pokud nezablikají, postup opakujte.
4. Stejným způsobem postupujte u dalších skupin přijímačů.

Po vypnutí pomocí dálkového ovladače přejdou přijímače do pohotovostního režimu. Spotřeba elektrické energie jednoho přijímače je 0,3W. Systém po zapnutí obnoví poslední aktuální nastavení.



Změna ovládacího kanálu:

Pokud chcete změnit, nebo zaměnit skupiny mezi sebou (např. chcete je nově ovládat skupinou č.4 namísto současné skupiny č.1), postupujte následujícím způsobem.

1. Odpojte přijímače od napětí.
2. Počkejte minimálně 10 vteřin a poté připojte na napětí pouze ten přijímač, který chcete synchronizovat s ovladačem na jinou skupinu.
3. Po připojení napětí k přijímači v průběhu do 3 vteřin podržte dlouze tlačítko „Kanál zapnout“ na kterém byl přijímač přiřazen. LED pásek 9x zabliká, což oznamuje zrušení předchozího nastavení.
4. Odpojte přijímač od napětí a vyčkejte minimálně 10 vteřin.
5. Připojte přijímač a do 3 vteřin po zapnutí zmáčkněte krátce 1x tlačítko „Kanál zapnout“ vybraného kanálu (1-4).
6. LED pásek 3x zablikají, což signalizuje úspěšné dokončení nastavení. Pokud nezablikají, postup opakujte.
7. Stejným způsobem postupujte u dalších skupin přijímačů.

Likvidace výrobku po ukončení životnosti

Na výrobek se vztahuje směrnice EU 2002/96/ES. Nevhazujte výrobek do komunálního odpadu. Řiďte se místními předpisy o odděleném sběru elektrických a elektronických výrobků.

