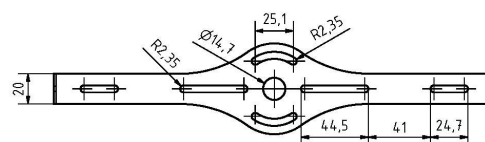
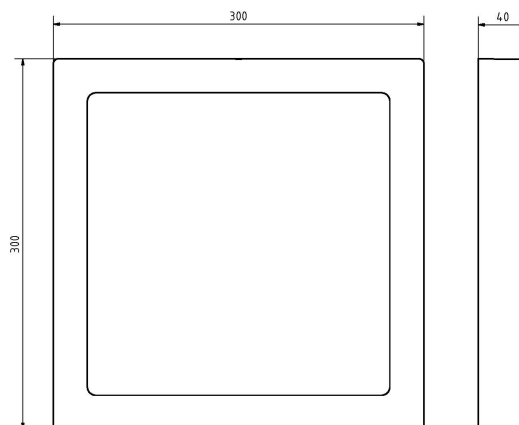
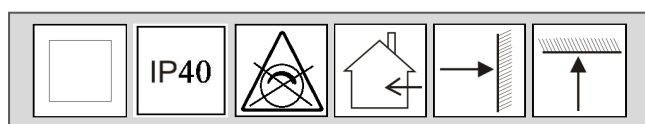


LPP-WW-25W-300x300mm – bílý rámeček


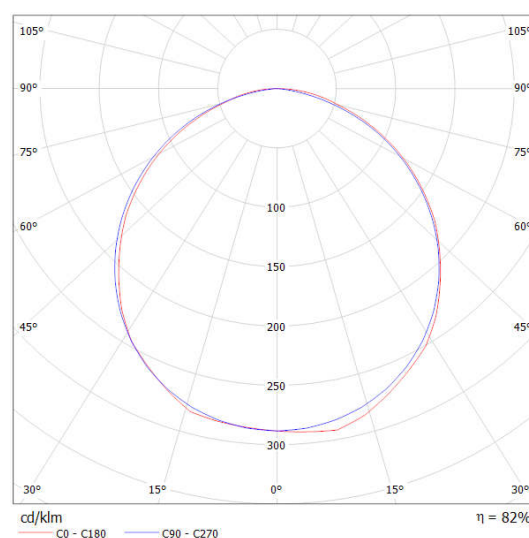
Identifikační číslo:	8595228314579	
Označení výrobku:	LPP-WW-25W-300x300mm bílé	
Příkon	[W]	25
Jmenovité napětí	[VAC]	230
Jmenovitý proud	[A]	0,12
PF účinek	[-]	0,95
Provozní frekvence	[Hz]	50
Světelný tok	[lm]	2000
CRI	[-]	80
Náhrad. teplota chromatičnosti	[K]	2800-3100
Úhel svítivosti	[°]	120
Měrný výkon	[lm/W]	80
Předpokládaná životnost	[hod.]	30 000/L70
Reflektor	Mléčný polymethylmetakrylát (PMMA)	
Provedení	Rám : hliník	
Hmotnost produktu	[kg]	1,22

LED stropní svítidlo vhodné k instalaci na pevný strop. Svítidlo je opatřeno rámečkem bílé barvy. Součástí balení je kovová základna pro uchycení svítidla a proudový napájecí zdroj.

Konstrukce svítidla využívá světelných vlastností mléčného polymethylmetakrylátu. Díky kterým, je světlo rovnoměrně rozptýleno po celé ploše difuzoru, takže svítidlo svítí příjemným, měkkým, neoslňujícím světlem.



**2 roky
záruka**

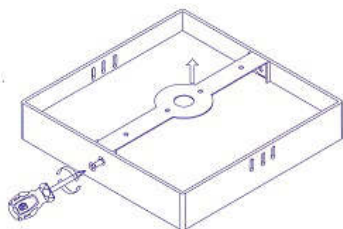


Připojení může vykonat pouze osoba s odbornou kvalifikací nebo osoba pod dohledem osoby s požadovanou odbornou kvalifikací.

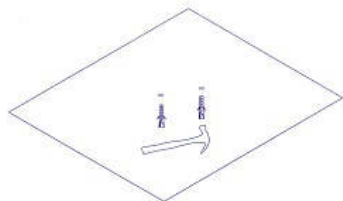
Svítilno obsahuje napěťový zdroj ve třídě ochrany II. Samotná reflektorová část spadá do třídy ochrany III.

Instalace:

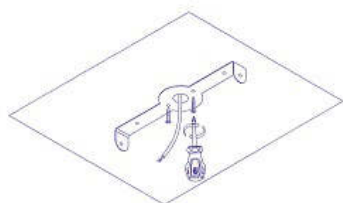
Krok 1.
Demontujte základnu svítidla.



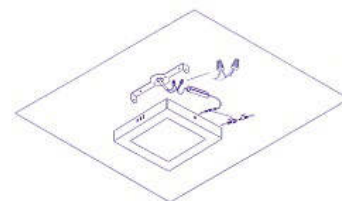
Krok 2.
Vývrtejte díry o průměru 6 mm a vložte do nich hmoždiny, které jsou součástí svítidla.



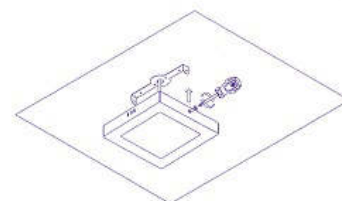
Krok 3.
Středem základny prostrčte přívodní kabel a pomocí vrutů připevněte základnu ke zdi.



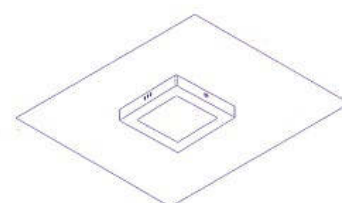
Krok 4.
Použijte vhodné svorky pro spojení přívodních vodičů ke zdroji svítidla.



Krok 5.
Připojené svítidlo namontujte k základně pomocí dvou šroubů.



Krok 6.
Zdroj svítidla se snadno vsune mezi základnu a tělo svítidla. Do takto nainstalovaného svítidla je možné přivést vstupní napětí.



Upozornění:

1. Použití jen do interiéru.
2. Zařízení smí instalovat pouze osoba s požadovanou kvalifikací.
3. Nepoužívat ve vlhkých prostorech.
4. Neinstalovat na PPR (polypropylén)

Likvidace výrobku po ukončení životnosti:

Na výrobek se vztahuje směrnice EU 2002/96/ES. Nevhazujte výrobek do komunálního odpadu. Řiďte se místními předpisy o odděleném sběru elektrických a elektronických výrobků.

