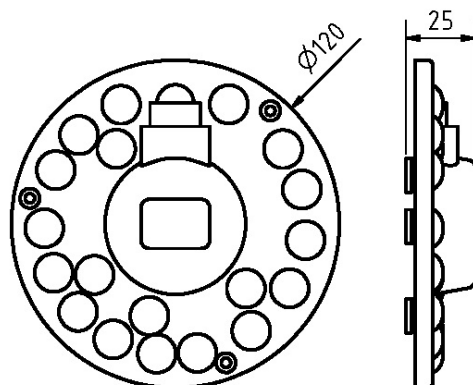
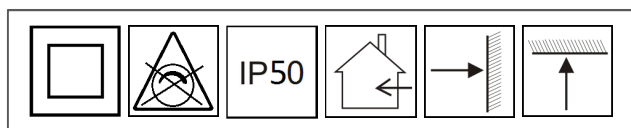


## SMK-NW10 – vestavný modul LED



Identifikační číslo:	8595228311370	
Označení výrobku:	SMK-NW10	
Jmenovité napětí	[VAC]	230
Příkon	[W]	10
Jmenovitý proud	[A]	0,08
PF účinnk		0,55
Provozní frekvence	[Hz]	50
Světelný tok	[lm]	1000
CRI	[-]	80
Náhrad. teplota chromatičnosti	[K]	4000-4300
Úhel svítivosti	[°]	120
Měrný výkon	[lm/W]	100
Předpokládaná životnost	[hod.]	30 000
Hmotnost	[g]	90
Provedení		Plast



Vestavný modul LED je určen k jednoduché inovaci stropních a nástěnných svítidel. Modulem lze snadno nahradit původní zdroj světla a tak vytvořit úsporné LED svítidlo. Při výměně stačí odinstalovat objímku, vodiče připojit k modulu LED a ten připevnit k tělu svítidla pomocí magnetů. Kvalitní provedení výrobku zajistí jeho dlouhou životnost a po celou tuto dobu bude ze sítě odebírat pouze zlomek elektrické energie oproti klasické žárovce při stejném světelném toku.

**Vhodné pro svítidla o průměru  $\geq 200\text{mm}$**

**LED modul **NELZE** STMÍVAT.**

**Likvidace výrobku po ukončení životnosti:**

Na výrobek se vztahuje směrnice EU 2002/96/ES. Nevhazujte výrobek do komunálního odpadu. Řiďte se místními předpisy o odděleném sběru elektrických a elektronických výrobků.



### Návod k instalaci svítidla:

**Svítidlo před instalací odpojte od zdroje napětí. Při zapnutém stavu se nedotýkejte LED modulu - hrozí úraz elektrickým proudem. Připojení může vykonat pouze osoba s odbornou kvalifikací nebo osoba pod dohledem osoby s požadovanou odbornou kvalifikací**

**Zásahem do svítidla bude provedena změna svítidla a nebude tak odpovídat původnímu stavu. Na takto provozované svítidlo se nevztahuje původní prohlášení o shodě vydané výrobcem svítidla.**

1. Svítidlo před instalací odpojte od zdroje napětí. Ze svítidla odmontujte difuzní část svítidla (kryt).
2. Demontujte ze svítidla objímku pro světelný zdroj. Na místo objímky připevněte pomocí třech magnetů modul SMK (korpus výrobku musí být kovový). Fázi „L“ a nulový vodič „N“ z LED modulu SMK připojte do svorek ve svítidle. Zemní vodič by měl být galvanicky propojen s kovovou kostrou svítidla.
3. Na svítidlo nainstalujte difuzní kryt.



\*Fotografie s postupem instalace jsou ilustrační

### **Ochranný zemnicí vodič musí být připojen!**

#### Likvidace výrobku po ukončení životnosti:

Na výrobek se vztahuje směrnice EU 2002/96/ES. Nevhazujte výrobek do komunálního odpadu. Řiďte se místními předpisy o odděleném sběru elektrických a elektronických výrobků.

