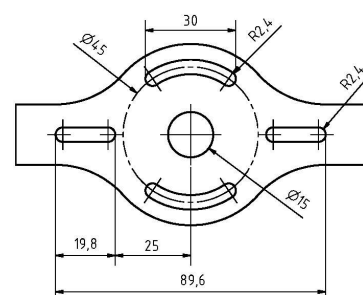
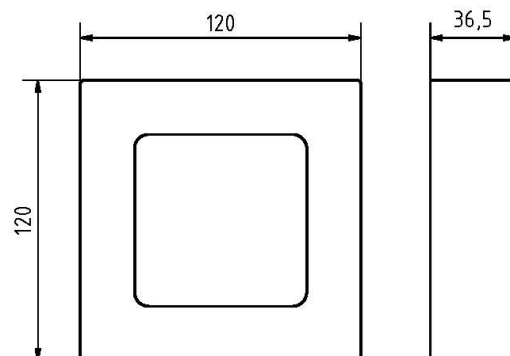
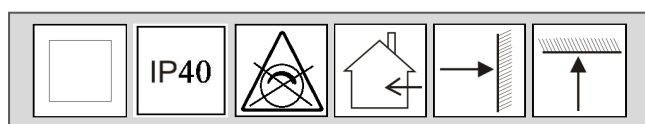


LPP-W-7W-120x120mm – bílý rámeček


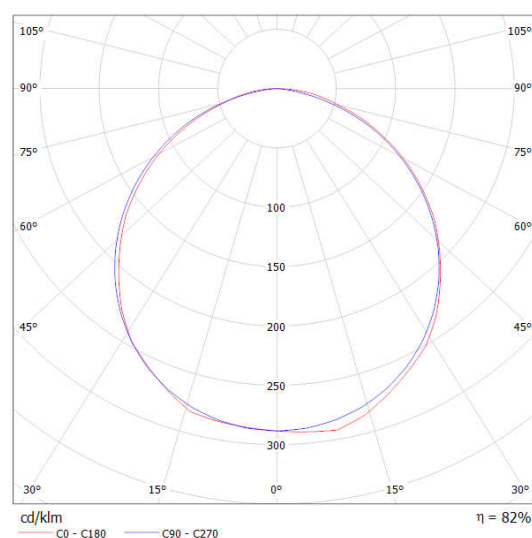
Identifikační číslo:	8595228310793	
Označení výrobku:	LPP-W-7W-120x120mm bílé	
Příkon	[W]	7
Jmenovité napětí	[VAC]	230
Jmenovitý proud	[A]	0,03
PF účinek	[-]	0,91
Provozní frekvence	[Hz]	50
Světelný tok	[lm]	450
CRI	[-]	80
Náhrad. teplota chromatičnosti	[K]	6000-6300
Úhel svítivosti	[°]	120
Měrný výkon	[lm/W]	64
Předpokládaná životnost	[hod.]	30 000/L70
Reflektor	Mléčný polymethylmetakrylát (PMMA)	
Provedení	Rám : hliník	
Hmotnost produktu	[kg]	0,28

LED stropní svítidlo vhodné k instalaci na pevný strop. Svítidlo je opatřeno rámečkem bílé barvy. Součástí balení je kovová základna pro uchycení svítidla a proudový napájecí zdroj.

Konstrukce svítidla využívá světelných vlastností mléčného polymethylmetakrylátu. Díky kterým, je světlo rovnoměrně rozptýleno po celé ploše difuzoru, takže svítidlo svítí příjemným, měkkým, neoslňujícím světlem.



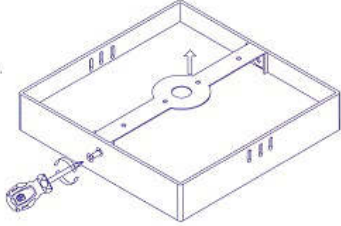
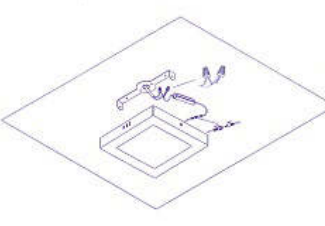
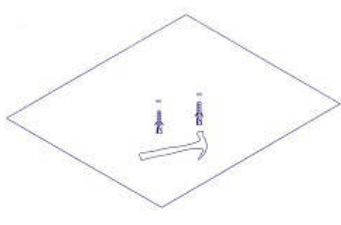
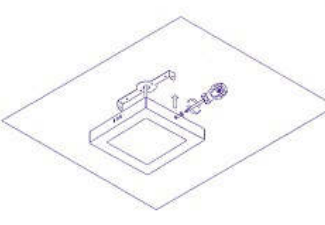
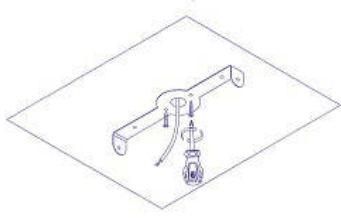
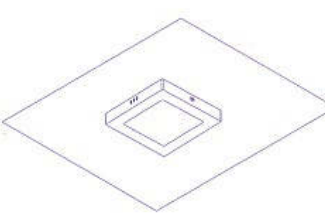
**2 roky
záruka**



Připojení může vykonat pouze osoba s odbornou kvalifikací nebo osoba pod dohledem osoby s požadovanou odbornou kvalifikací.

Svítilno obsahuje napěťový zdroj ve třídě ochrany II. Samotná reflektorová část spadá do třídy ochrany III.

Instalace:

<p>Krok 1. Demontujte základnu svítidla.</p>		<p>Krok 4. Použijte vhodné svorky pro spojení přívodních vodičů ke zdroji svítidla.</p>	
<p>Krok 2. Vývrtejte díry o průměru 6 mm a vložte do nich hmoždiny, které jsou součástí svítidla.</p>		<p>Krok 5. Připojené svítidlo namontujte k základně pomocí dvou šroubů.</p>	
<p>Krok 3. Středem základny prostrčte přívodní kabel a pomocí vrutů připevněte základnu ke zdi.</p>		<p>Krok 6. Zdroj svítidla se snadno vsune mezi základnu a tělo svítidla. Do takto nainstalovaného svítidla je možné přivést vstupní napětí.</p>	

Upozornění:

1. Použití jen do interiéru.
2. Zařízení smí instalovat pouze osoba s požadovanou kvalifikací.
3. Nepoužívat ve vlhkých prostorech.
4. Neinstalovat na PPR (polypropylén)

Likvidace výrobku po ukončení životnosti:

Na výrobek se vztahuje směrnice EU 2002/96/ES. Nevhazujte výrobek do komunálního odpadu. Řiďte se místními předpisy o odděleném sběru elektrických a elektronických výrobků.

