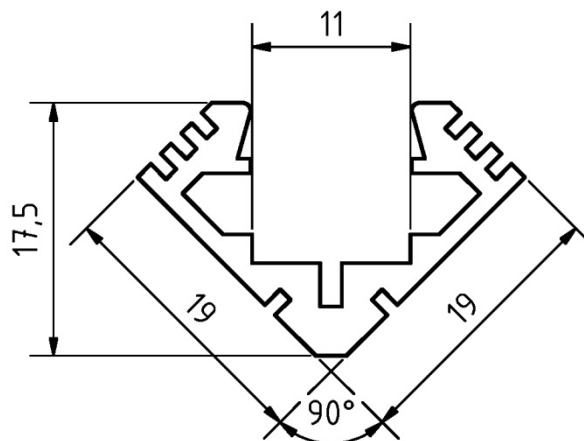


## LS-R11-W-1000 – LED lineární svítidlo



Identifikační číslo	8595228310014	
Označení výrobku	LS-R11-W-1000	
Příkon	[W]	11
Jmenovité napětí	[VDC]	12
Jmenovitý proud	[A]	0,9
Světelný tok	[lm]	630
CRI	[-]	90
Poloviční úhel svítivosti	[°]	120
Náhrad. teplota chromatičnosti	[K]	6000-6300
Měrný výkon	[lm/W]	57
Předpokládaná životnost	[hod.]	15 000
Provedení – korpus / reflektor	hliník / plast	
Hmotnost produktu	[g]	360

LED svítidlo je vhodné k nasvícení pracovní desky kuchyňské linky a podobně. Délka svítidla je 100 cm.

LED svítidlo je navrženo tak, aby byla instalace co nejjednodušší a mohl ji provést i člověk bez odborné kvalifikace. Svítidlo je na obou koncích opatřeno konektory. Pomocí těchto konektorů lze spojit více svítidel do jedné řady, maximálně 3 svítidel.

LED svítidlo lze připevnit pomocí samolepicích magnetických úchytů, které jsou součástí svítidla. Instalace je vhodná na magnetické i nemagnetické materiály.

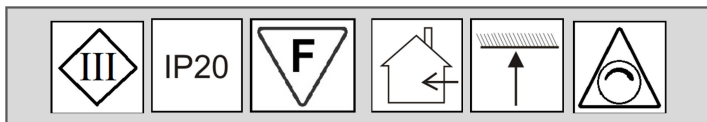
Maximální proudové zatížení na jeden konektor jsou 3A, tato hodnota nesmí být překročena.

Svítidlo je možné stmívat napětím PWM. Stmívače vhodné pro regulaci LED pásků naleznete v našem sortimentu.

### Obsah balení:

- 1 x svítidlo v délce 1 metr
- 1 x propojka
- 1 x oboustranný propojovací kabel v délce 20 cm
- 1 x napájecí kabel v délce 1m

**Síťový napájecí zdroj není součástí dodávky.**



**Instalace:**

1. Svítidlo upevněte pomocí magnetických pásků. Magnetické pásky jsou součástí svítidla. Každý magnetický úchyt se skládá ze dvou částí. Jedna je přilepena na těle svítidla, druhá je opatřena samolepicí vrstvou pro přilepení na podložku, kam má být svítidlo umístěno. Podložka musí být před lepením úchytu zbavena nečistot, nesmí být mastná a musí být suchá.
2. Pomocí propojky, nebo propojovacího kabelu sestavte řadu svítidel. Polarita nesmí být obrácena (označeno na svítidle).
3. Napájecí kabel mezi zdrojem a svítidlem umístěte, tak aby nemohl být skřípnut a nebyl blízko částí s vysokou teplotou.
4. Maximální proudové zatížení na jeden konektor jsou 3A, tato hodnota nesmí být překročena.
5. Do řady nespojujte více než 3 svítidel.

**Sít'ový napájecí zdroj není součástí dodávky. Výkon napájecího zdroje je nutné volit podle počtu svítidel spojených v řadě. Doporučuje se zvolit napájecí zdroj s 20% výkonovou rezervou.**

Svítidlo spadá do bezpečné třídy ochrany III.

**Svítidlo je možné instalovat přímo na normálně hořlavé povrchy.**

**Upozornění:**

1. Neinstalovat na PPR (polypropylén)

**Likvidace výrobku po ukončení životnosti:**

Na výrobek se vztahuje směrnice EU 2002/96/ES. Nevhazujte výrobek do komunálního odpadu. Řiďte se místními předpisy o odděleném sběru elektrických a elektronických výrobků.

