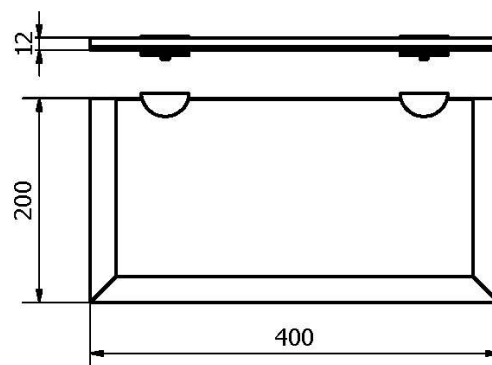
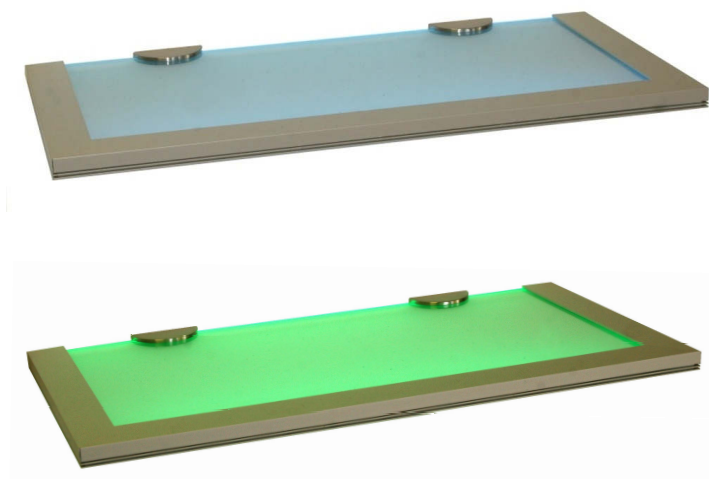


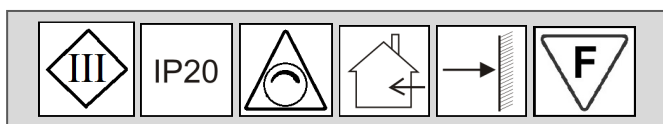
NS-AL-RGB-police-400x200mm



Identifikační číslo	8595228309353
Označení výrobku	NS-AL-RGB-police-400x200mm
Příkon	[W] 5
Jmenovité napětí	[VDC] 12
Jmenovitý proud	[A] 0,42
Předpokládaná životnost	[hod.] 30 000
Provedení	hliník / matné sklo
Hmotnost produktu	[kg] 1,641

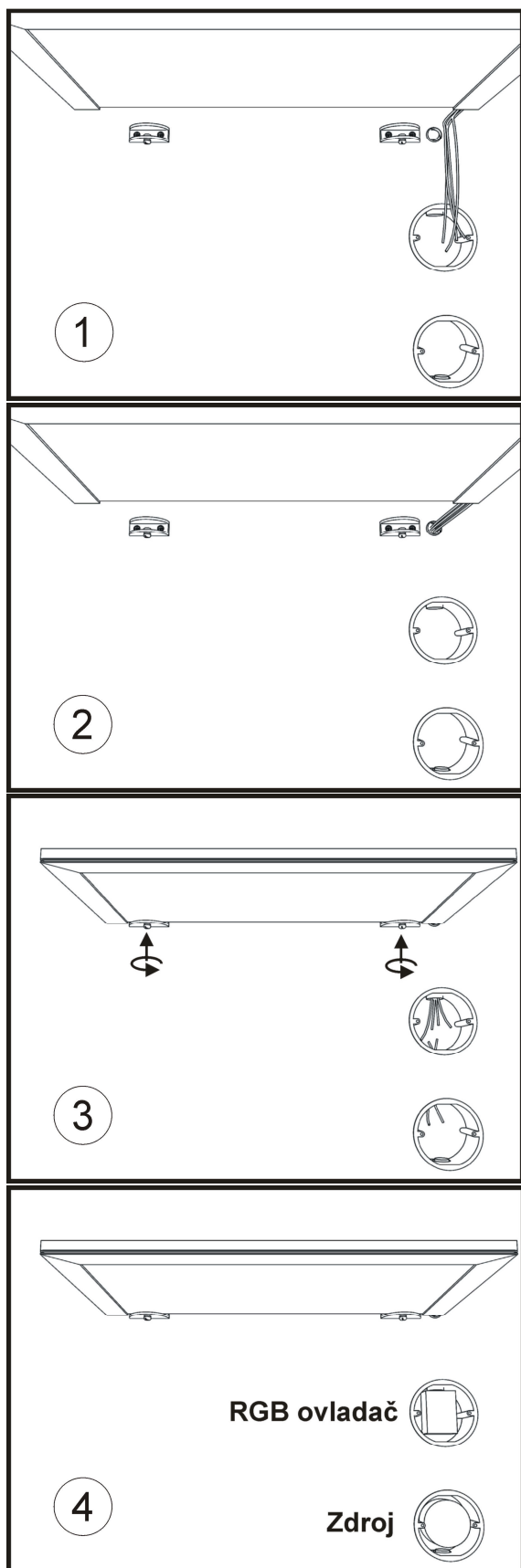
LED RGB designová světelná police pro využití v interiéru. Police je z tvrzeného, mléčného skla orámovaná hliníkovým profilem tloušťky 12mm. Profil je osazen LED RGB páskem typu FLB6-RGB, který prosvěcuje skleněnou desku police, RGB pásek může být řízen doporučeným RGB ovladačem, který umožňuje nastavení různých barevných režimů. Maximální příkon police je 5W při napětí 12VDC. Připevnění světelné police na zeď se provádí pomocí kovových základen.

- Nosnost police 2kg.



**3 roky
záruka**





Připojení může vykonat pouze osoba s odbornou kvalifikací nebo osoba pod dohledem osoby s požadovanou odbornou kvalifikací.

Před instalací svítidla vypněte přívod energie!

Instalace:

1. Připravíme si elektroinstalaci. Doporučené jsou dvě propojené elektroinstalační krabice s vývodem pro vodiče napájení osvětlení police v místě umístění police. Do spodní krabice přivedeme vodiče síťového napětí 230VAC. **Síťové napětí do vodičů připojíme až po dokončení instalace.** Na stěnu pomocí hmoždinek a vrutů připevníme dva držáky police.
2. Vodiče police protáhneme vývodem do horní elektroinstalační krabice.
3. Polici zasuneme do držáků a zajistíme ji k tomu určenými šrouby. Do spodní krabice vložíme napájecí zdroj, připojíme jeho vstup k vodičům síťového napětí. Výstup zdroje (12VDC) připojíme na vodiče provlečené do horní krabice. Do horní umístíme RGB ovladač, který připojíme na napájecí napětí 12VDC, je nutné dodržet polaritu. Na výstup ovladače připojíme vodiče osvětlení police.
4. Doporučený napájecí zdroj:
 NZ-12VDC-12W PUK – číslo: 8595228307694
 Doporučený RGB ovladač:
 RGB-12VDC-3x2A-RF-20T – číslo: 8595228306451

Svítidlo se řadí do třídy ochrany III, malé elektrické napětí SELV.

Likvidace výrobku po ukončení životnosti:

Na výrobek se vztahuje směrnice EU 2002/96/ES. Nevhazujte výrobek do komunálního odpadu. Řiďte se místními předpisy o odděleném sběru elektrických a elektronických výrobků.

