

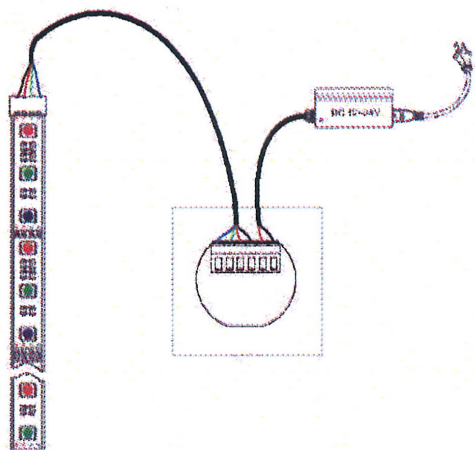
## RGB-3x4A-dotykový panel

**EAN: 8595228308455**

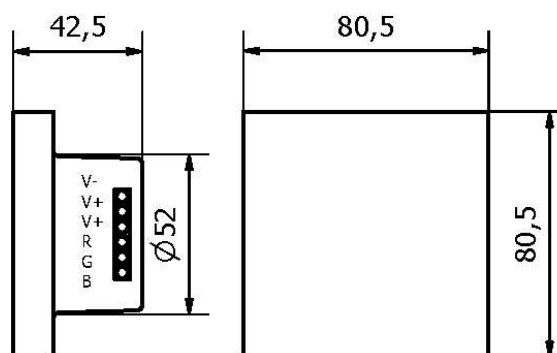
### Technické parametry:

Provozní teplota:	0° až +60°C
Vstup:	12/24VDC / svorkovnice
Výstup na 1 kanál:	12/24VDC / max.4A / max.48W při 12V
Pohotovostní příkon:	<1W
Připojení:	společná anoda, šroubová svorkovnice
Ovládání:	manuální, dotykové prstem
IP:	20
Váha:	130g / bez dálkového ovládání/

### Schéma:



### Výkres:



Ovladač umožňuje nastavit 64 barevných odstínů na dotykovém kolečku. Lze nastavovat jas, statické barevné volby a různé dynamické změny světelných efektů. Ovladač má naprogramován již 19 přednastavených programů. Jedná se o manuální ovladač, který reaguje na dotyk prstu.







RGB ovladač umožňuje ovládat RGB LED pásy a RGB LED zdroje světla, která jsou k tomu přizpůsobena. RGB ovladač je určen pouze pro použití v interiéru. Napájecí napětí a výstupní proud nesmí být překročen, jinak může dojít k poškození ovladače. Dodržte správného zapojení polarity.

### Seznam přednastavených programů:

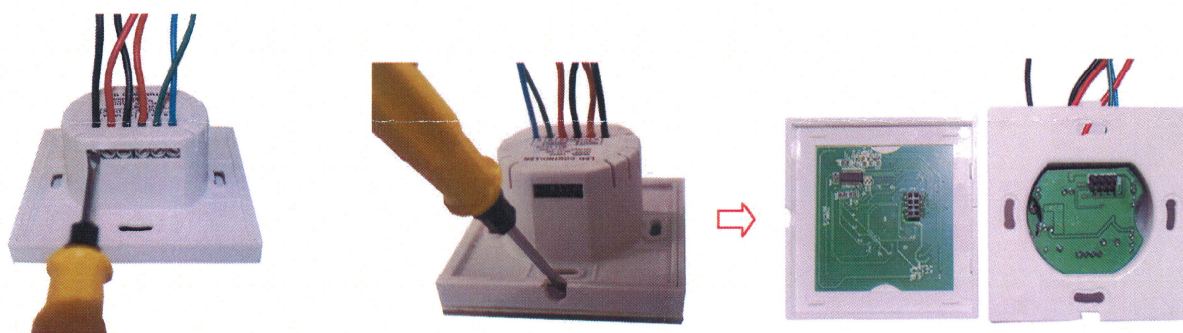
1	Červená blikání	11	Prolínání žluté
2	Zelená blikání	12	Prolínání zelené
3	Modrá blikání	13	Prolínání tyrkysové
4	Žlutá blikání	14	Prolínání modré
5	Bílá blikání	15	Prolínání purpurové
6	Svícení 3 barvy	16	Prolínání bílé
7	Blikání 3 barvy	17	Prolínání 3 barev
8	Přepínání 3 barvy	18	Prolínání 7 barev
9	Přepínání 6 barev	19	Pozvolné střídání 7 barev



## Popis ovládání:

-  Multibarevné tlačítko - pro funkci barevného efektu dotykem na kolečku se dotkněte tohoto kolečka, zastavíte proměnu barev či měníte předvolenou barvu, můžete nastavit ze 64 barevných odstínů
-  Tlačítko zapnutí a vypnutí, přidržením déle jak 3 sekundy vypnete nebo zapnete zvukový signal dotyku na ovladači
-  tlačítko nastavení 19 světelných efektů
-  tlačítko nastavení 20 statických barev světelných efektů
-  tlačítko snížení intenzity osvětlení při statické barvě nebo rychlosti světelných efektů
-  tlačítko zvýšení intenzity osvětlení při statické barvě nebo rychlosti světelných efektů

## Návod k instalaci:



**Tento RGB dotykový ovladač je vhodný k instalaci do elektroinstalační krabice KU68.**

## Likvidace výrobku po ukončení životnosti

Na výrobek se vztahuje směrnice EU 2002/96/ES. Nevhazujte výrobek do komunálního odpadu. Řiďte se místními předpisy o odděleném sběru elektrických a elektronických výrobků.



### Prodejce :

ELIM spol. s r.o.  
Luční 515, 384 51 Volary  
Česká republika

