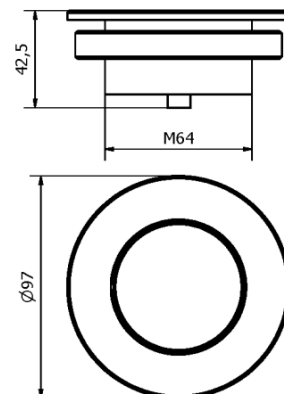
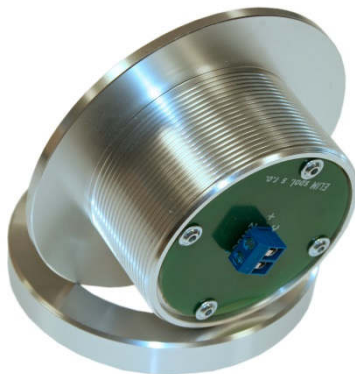


PS-K-W2.4 12V - pohledové svítidlo



| | | |
|--------------------------------|---------------|-----------|
| Identifikační číslo: | 8595228307960 | |
| Označení výrobku: | PS-K-W2.4 12V | |
| Jmenovité napětí ~ | [VDC] | 12 |
| Příkon | [W] | 7,2 |
| Jmenovitý proud | [A] | 0,6 |
| PF účinník | [-] | |
| Provozní frekvence | [Hz] | |
| Světelný tok | [lm] | 320 |
| CRI | [-] | 80 |
| Náhrad. teplota chromatičnosti | [K] | 6000-6300 |
| Úhel svítivosti | [°] | 105 |
| Měrný výkon | [lm/W] | 44 |
| Předpokládaná životnost | [hod.] | 30 000 |
| Hmotnost | [g] | 360 |
| Provedení | Hliník | |

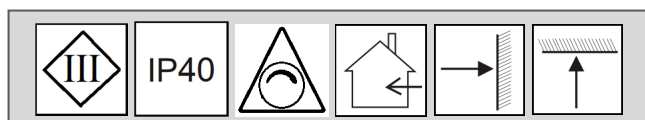
PS-K-W2.4 12V je svítidlo vyvinuté k montáži do výtahových kabin. Oproti běžným světelným zdrojům, které výrobci často osazují do výtahových kabin, vyniká velmi vysokou životností. Té je dosaženo použitím kvalitního LED modulu. Toto svítidlo ke své funkci vyžaduje zdroj napětí 12V DC.

Svítidlo je regulovatelné v celém rozsahu klasickými PWM stmívači.

Stmívače lze objednat z naší nabídky.

Svítidlo je také zabezpečeno proti krádeži - matice pro uchycení je umístěna ve vnějším prostoru výtahové kabiny, ke které nemá uživatel v běžném provozu přístup.

5 let
záruka



Návod k použití a instalaci svítidla

PS-K-W2.4 12V

Svítidlo je určené k montáži do podhledových stropů, výtahových kabin apod.. Instaluje se do montážních otvorů o průměru 65-70mm. Svítidlo je upevněno maticí. (viz. obrázek)

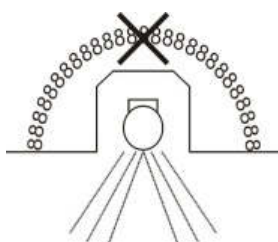
Doporučení výrobce: Svítidlo instalovat do stropních podhledů s dobrou tepelnou vodivostí (hliník, dural atp.), z důvodu zachování garantované životnosti svítidla.

Připojení může vykonat pouze osoba s odbornou kvalifikací nebo osoba pod dohledem osoby s požadovanou odbornou kvalifikací.

Pro připojení se musí použít svorkovnice, která je součástí svítidla. Jmenovité vstupní napětí nesmí být překročeno, jinak může dojít k poškození svítidla. Dodržte správné zapojení polarit.



Svítidlo patří do třídy ochrany III bezpečného napětí.



Instalované svítidlo nesmí být zakryto izolačním materiálem.

Parametry svítidla:

Název svítidla: PS-K-W2.4 12V

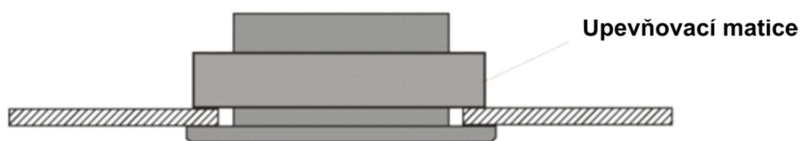
Jmenovité napětí: 12VDC

Příkon: 7,2W

Jmenovitý proud: 0,6A

Předpokládaná životnost: 30 000 hod.

Montážní otvor pro svítidlo D=65-70mm



Likvidace výrobku po ukončení životnosti:

Na výrobek se vztahuje směrnice EU 2002/96/ES. Nevhazujte výrobek do komunálního odpadu. Řiďte se místními předpisy o odděleném sběru elektrických a elektronických výrobků.

Výrobce: ELIM spol. s r.o. Česká republika

