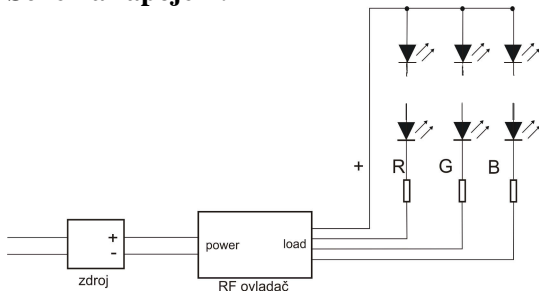


RGB-12/24VDC-3x2A-RF-20T

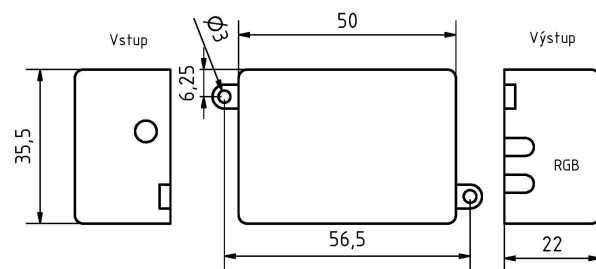
EAN: 8595228306451

RGB ovladač s pokročilou mikro řídicí jednotkou slouží k ovládání LED světelných pásků a zdrojů které to umožňují. Lze jím nastavit jas, statické barevné volby a různé dynamické změny světelných efektů. Vše se ovládá *radiofrekvenčním dálkovým ovladačem*.

Schéma zapojení:



Výkres:



Technické parametry:

Vstupní napětí : 12-24VDC (INPUT)
 Výstupní napětí : 12-24VDC/3x2A/3x48W (OUTPUT) +, R, G, B
 Krytí: IP20
 Dosah: cca 20m
 Váha: 0,038 kg / bez dálkového ovládání

Popis ovládání ovladače:

jas +	jas -	přerušení/ spuštění	zapnout/ vypnout
červená	zelená	modrá	bílá
oranžová	žlutá	světle modrá	fialová
Střídání všech efektů	3 barvy skokově	3 barvy prolínání	Rychlost změny +
7 barev blikání	7 barev skokově	7 barev prolínání	Rychlost změny -

Funkce přerušení/ spuštění:

Funkce přeruší nebo znovu spustí předem zvolený dynamický světelný efekt
 Dynamické světelné efekty jsou předem navoleny od výrobce.

Funkce jas +, jas - :

Zvýší nebo sníží jas navolené barvy : červená, zelená, modrá, bílá, oranžová, žlutá, růžová, fialová
 Zvýší nebo sníží jas dynamického efektu : 3 barvy skokově, 7 barev skokově, 7 barev blikání

Funkce Rychlost změny +, - :

změna rychlosti dynamických efektů.



Napájecí napětí a výstupní proud nesmí být překročen, jinak může dojít k poškození ovladače.

Dodržujte správné zapojení dle schématu zapojení.

Produkt je určen pouze pro použití v interiéru.

Připojení může vykonat pouze osoba s požadovanou odbornou kvalifikací.

Jelikož se jedná o elektrické zařízení s radiofrekvenčním ovládáním, může se stát, že se odladí ovladač s přijímačem. To může způsobit například statická elektřina, radiofrekvenční rušení, odchylka v napájení. Pokud tedy ovladač přestane reagovat, je nutné provést opětovnou synchronizaci přijímače s ovladačem.

Synchronizace:

Odpojte přijímač od napájení, podržte na ovladači tlačítko „ON/OFF“, jak je označeno na fotografii. Připojte přijímač k napájení a tlačítko na ovladači stále držte přibližně 3 vteřiny. LED pásek zabliká a tím signalizuje úspěšnou synchronizaci. Pokud na přijímač nevidíte, vyzkoušejte funkce ovladače. V případě že ovladač nereaguje, akci opakujte.



Likvidace výrobku po ukončení životnosti

Na výrobek se vztahuje směrnice EU 2002/96/ES. Nevhazujte výrobek do komunálního odpadu. Řiďte se místními předpisy o odděleném sběru elektrických a elektronických výrobků.

Prodejce :

ELIM spol. s r.o.
Luční 515, 384 51 Volary
Česká republika

